

A biztonság-tudatosság kiemelt szerepe

Napjainkban egyre nagyobb kihívást jelent a hatékonyan működő informatikai biztonság megvalósítása. Szinte mindenki hallott már illetéktelen adathozzáférésekről, a számítógépek és egyéb hardver egységek feletti kontroll megszerzéséről, vagy egyéb technikai úton elkövetett károkozásról.

Ezen események eredetének felderítése, elkerülése vagy hatásának csökkentése komoly feladatot ró az informatikára, mint operációs területre, és egyben növeli annak üzleti kockázatát, következésképpen stratégiai szerepét is. Komoly nemzetközi szervezetek egyre nagyobb hangsúlyt fektetnek az adatvédelemre.

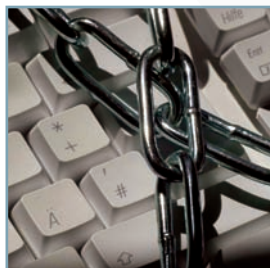
Cégünk elsősorban a bankkártya területre specializáltan vesz részt Ügyfeleinél a nemzetközi biztonsági követelmények szerinti informatikai működés megvalósításában. Ezen túlmenően az IT biztonsági területre vonatkozóan az alábbi szolgáltatásokat nyújtjuk.



IT biztonsági felmérés

Szakértőink feltérképezik Ügyfelünk informatikai rendszereit annak érdekében, hogy azonosítsuk az esetleges hiányosságokat, támadható pontokat. Szolgáltatásaink a következőkre terjednek ki:

- ▶ Általános hálózati vizsgálat: nyilvános és privát hálózatok felmérése az elérhető IP címek és szolgáltatások tekintetében
- ▶ Tűzfalak, routerek biztonsági felmérése
- ▶ Webszerverek, webes alkalmazások és adatbázisok átvizsgálása
- ▶ Alkalmazáserverek biztonságtechnikai felmérése
- ▶ Vezetéknélküli hálózatok (WLAN, "Wifi") felülvizsgálata
- ▶ Virtuális magánhálózatok (VLAN) beállításainak felmérése
- ▶ Sebezhetőségek azonosítása az említett területeken
- ▶ Megoldási javaslatok a beazonosított biztonsági rések javítására



IT biztonságtechnikai stratégia kialakítása

Szakértőink számottevő tapasztalattal rendelkeznek az alábbi feladatok elvégzésében:

- ▶ Biztonsági Szabályzat kialakítása
- ▶ Sebezhetőség Kezelési Program tervezése
- ▶ Katasztrófhelyzetek kezelési tervének (DRP) létrehozása
- ▶ Üzletmenet-folytonossági terv (BCP) kialakítása
- ▶ IT biztonsági folyamatok tervezése, megvalósítása